

CHINESE

# 光云大学

2024学年度第一学期  
本科外国人新生·插班生招生简章



광운대학교  
KwangWoon University



## 留学生采访



乌克兰

**MARTIUK OLHA**

传媒学部, 20 年级

### 1. 为我们学校感到骄傲

大家好?我叫奥尔加,来自欧洲的乌克兰。我来韩国已经5年了,刚来韩国的时候,我的目标是为了以后的入学学习韩语。在考虑了很多学校之后,我决定选择我们光云大学,它提供了很多好处。我们的大学位于首尔,但对某些人来说可能感觉很远。我的韩国朋友经常问,“不远吗?”答案肯定是“不”的。由于地铁在一号线光云大站,我们光云大学非常方便。此外,我们大学拥有首尔大学中最美丽的图书馆。看看我们的图书馆,您会惊叹于它的美丽。即使您担心自己的韩语水平,就像我刚入学时一样,也有很多机会与该领域的专业教授一起上韩语课。

### 2. 选择传媒学部的理由

事实上,从小我就对媒体很感兴趣,尤其是电视节目和 YouTube 等媒体。在考虑该去哪个系的时候,无意中发现我们学校有传媒系。我们的教师分为三个专业领域:1) 战略媒体 2) 互动媒体 3) 媒体信息(娱乐)。进一步查阅资料后,我发现我们大学的传媒系在这方面是全国最好的之一。这不是很酷吗?教授们是各自领域令人难以置信的专家,他们以一种易于理解的方式详细、有趣且最重要地解释一切,以理解与媒体相关的材料。我们相信,从我们光云大学的学院毕业,您可以成为业内最优秀的专业人士之一!

### 3. 有什么话想对即将入学的学弟学妹们说的?

最重要的是不要担心这对你来说会很困难,与老师会有很大的误会。最主要的是表现出学习你的专业的愿望。就像我上面说的,如果你担心你的韩语水平,这应该不是什么大问题,因为你可以很容易地在韩语课上提高你的技能。此外,我们的大学为优秀学生提供奖学金,这可能是最酷、最有力的激励措施之一。老实说,我想说的最重要的一点是,如果你想放下所有的顾虑,明确研究你所申请的院系的方向,你就会成功。首先祝大家心想事成!斗争!你能行的!



越南

**DUONG HOANG**

国语国文系, 21 年级

### 1. 为我们学校感到骄傲

在语言学院学习韩语时,我在网上搜索了韩国的大学,光云大学是众多好大学之一。想进入光云大学的原因有很多。首先,我们大学不仅地理位置优越,而且交通十分便利。其次,我们大学拥有良好的教育体系,学校设施(溜冰场、图书馆)非常现代化。此外,我校拥有多位能力出众、经验丰富的教授,对提高留学生的韩语能力和专业知识有很大帮助。不仅如此,留学生和韩国学生的关系也非常好。最后,我最喜欢的是奖学金计划,奖学金计划对国际学生来说真的很好。以上就是我选择光云大学的原因。另外,我认为光云大学是一所可以真正感受韩国大学生活的大学!

### 2. 选择国语国文系的理由

我决定去韩国留学的原因是因为我真的很喜欢韩文。我选择了国语国文学系,因为我不仅想学习韩文,还想学习韩国音韵学、韩文语法和韩国文学。而我之所以选择这大学,是因为我听说韩国国文国语学非常好,我正在努力学习以实现我的梦想。另一个重要的原因是我以后回到越南,想在越南的大学里给越南学生讲授韩语和韩国文学的。如果您对韩国文学或韩国文学感兴趣,请不要犹豫报名!

### 3. 有什么话想对即将入学的学弟学妹们说的?

您可以在我们大学感受韩国大学生的生活。但是,上大学不仅要感受大学生活,还要学习专业知识,这一点很重要。原因是你毕业后必须找到工作。所以我希望你可享受你的大学生活并努力学习。而且我们学校有很多校内比赛,所以如果可以的话我也想积极参加。请仔细考虑选择一所可以帮助您实现梦想的大学。在光云大学学习专业知识,在光云大学感受大学生活,在光云大学实现梦想。光云大学是一所值得一读的大学。你在等什么?大家,我在光云大学等你。



乌兹别克斯坦

**DIN VIOLETTA**

经营学部 19 年级

### 1. 为我们学校感到骄傲

首先,光云大学位于首尔。大家知道in-首尔大学吧?第二,光云大学似乎是最好的学校,光云大学有其他学校无法效仿的奖学金制度。你可以在入学的第一学期和还在学校期间获得非常好的奖学金。光云大学是设有管理外国留学生的国际交流组办公室。为留学生提供便利的各种程序,通过 KakaoTalk、Instagram 等各种 SNS,帮助和解决学习中出现的问题。最后,光云大学是一所大学为来韩国但韩语还不好的学生开设了许多外国人专用课程。光云大学是一所提供很多帮助的大学,让你在留学生活中过得更好。

### 2. 选择经营学部的理由

我打算以后继续在韩国生活,毕业后为了寻找外国人可以就业的领域,最终选择了经营学系。与其他系相比,经营学部的外国班级最多。多了这一点,我才能够很好地理解讲座内容并跟得上课。经营学部主要分为市场营销、会计、生产管理、组织行为和金融,毕业后有多种职业选择。

### 3. 有什么话想对即将入学的学弟学妹们说的?

建议在读期间申请辅修或双专业。有很多学分必须完成才能毕业,但我认为学习其他专业比上文科课程更有效。即使进入大学,也会有人对下一步做什么犹豫不决。由于您不知道生活中会发生什么,因此如果可能的话,我建议您选择辅修或双专业。当然,在光云大学,外国学生可以不受任何限制地申请。



中国

**LIU YANG**

电气工程系, 20 年级

### 1. 为我们学校感到骄傲

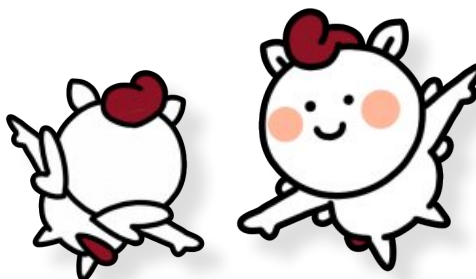
光云大学是一所世界级的著名理工大学,同时也是韩国很有名气的综合大学。学校拥有丰厚的奖学金制度,有着浓郁的学习氛围,并且和韩国的各大企业有着紧密的合作,对学生以后的就业提供了很大的帮助。我们学校也走出了很多的名人,比如三星电子副总裁、LG 电子 CEO 等,从中可以看出我们学校拥有深厚的学术底蕴和强大的教育资源。

### 2. 选择电气工程系的理由

电气工程系是光云大学比较好的专业之一,因为我从高中就比较喜欢动手实验,以后的工作也打算往工程师的方向发展,所以选择了光云大学的工科专业。我个人认为专业的选择要考虑两方面,一方面是喜欢,一方面是工作,所以在选择专业的时候应该考虑下这两方面,然后进行选择。光云大学的工学和计算机专业都在韩国非常的著名,这也是我选择这里最重要的一个原因。

### 3. 有什么话想对即将入学的学弟学妹们说的?

在这里我想对即将入学的学弟学妹们说,异国他乡,求学不易,所以要对自己的这份选择,坚持下去,相信大家都会取得想要的结果。同时在这边上学和生活上我个人认为也有几个要注意的地方,首先尽快提高韩语水平,这样才能更好的和韩国的同学课堂讨论,因为韩国的课程有很多的发表和讨论,所以尽快提高自己的韩语有助于你更好的融入韩国的大学生活。其次要了解和遵循韩国的法律法规,比如垃圾分类等,然后可以多认识点朋友,在遇到难处的时候,不至于孤立无援。大概能想到的就这么多了,最后祝各位学弟学妹,都能有一个美好的留学经历。



Why Kwangwoon?



交通便利, 地理位置优越

- 交通十分便利, 距首尔主要市内(市政府、东大门、明洞等) 仅需20~30分钟



符合国际标准的光云教育体系

- 光云大学获得教育部国际化教育影响力认证(IEQAS)
- 理工学院11个学科获得韩国理工教育认证院(ABEEK) 认证
- 经营学院获得韩国经营教育认证院(KABEA) 认证
- 建筑学院获得韩国建筑高校认证院(KAAB) 认证



Multi-Care 计划

- 为广大留学生提供日常生活以及大学学习生活相关的咨询服务。
- 运营与韩国学生之间进行的1对1指导项目, 以及学习小组项目(辅导、学习小组)。
- 运行包括支持留学生的社团、辅导小组等项目



首尔最丰厚的奖学金制度

- 入学第一学期可获得30~80%的奖学金, 入学后可享受最多100%的奖学金优惠
- 提供包括学校总校友会奖学金, LG产业奖学金、韩国移民财团奖学金等多种外国人专属奖学金。



以就业/创业为优势的大学

- 在韩国就业/创业大学综合排名第十(2020年韩国经济主办)
- 运营专属留学生的就业项目, 包括在校期间的企业就业签约项目等
- 运营韩国大学第一的创业支持制度。



多种多样的留学生活动

- 运营对外交流处下属留学生辅导小组(KIF)
- 运营各国留学生学生会, 并为其提供支持。
- 运营留学生专属社团。(足球、志愿活动等)

外国人本科入学

1. 招生日程

日程安排	2024学年度第一学期 (第一批)	2024学年度第一学期 (第二批)	备注
网上报名及 提交材料	2023.10.04(周三) ~10.20(周五)	2023.11.22(周三) ~12.08(周五)	<ul style="list-style-type: none"><li>网上报名(18:00截止) - <a href="http://www.uwayapply.com">http://www.uwayapply.com</a></li><li>提交材料(18:00截止) - 亲自到校提交或邮寄 (截止日之前到达的材料方可被视为有效)</li><li>地址 首尔市芦原区光云路20 光云大学东垓文化艺术馆114号国际交流组(01897)</li></ul>
笔试	2023.11.01(周三)	2023.12.20(周三)	<ul style="list-style-type: none"><li>韩国语考试</li><li>时间和地点将于考试前两天在官网公布 <a href="http://oia.kw.ac.kr">http://oia.kw.ac.kr</a></li></ul>
公布最终 合格者	2023.11.17(周五)	2024.01.05(周五)	· 学校官网通知(17:00以后) <a href="http://oia.kw.ac.kr">http://oia.kw.ac.kr</a>
缴纳学费	2023.11.20(周一) ~11.24(周五)	2024.01.08(周一) ~01.12(周五)	· 学费缴纳: 向学校指定银行缴纳学费
发放标准入 学许可书	2024.01.17(周三) 之后	2024.01.24(周三) 之后	
新生说明会	2024.2月中旬		· 时间和地点另行通知
开学	2024.03.04(周一)		

\* 根据学校内外情况, 上述日程可能会发生变动。





2. 招生院系

学院	招生部门	专业
电子信息 工科学院	电子工程学系	
	电子通信工程学系	
	电子融合工程学系	
	电气工程学系	
	电子材料工程学系	
	半导体系统工程学部	半导体系统工程专业
人工知能 融合大学	机器人学部 信息控制 · 智能系统专业	信息控制 · 智能系统专业
	机器人学部 AI机器人专业	AI机器人专业
	计算机信息工程学部	智能计算系统专业, 智能信息专业
	软件学部	软件专业, 人工智能专业
	信息融合学部	可视化技术专业, 数据科学专业
工科学院	建筑学系(五年制)*	
	建筑工程学系(四年制)	
	化学工程学系	
	环境工程学系	
自然科学学院	数学系	
	电子生物物理学系	
	化学系	
	体育融合科学系	
人文社会科学院	国语国文学系	
	英语产业学系	
	传媒学部	媒体娱乐专业, 互动媒体传播专业, 战略传播专业
	产业心理学系	
	东北亚文化产业学部	文化交流专业, 文化资讯开发专业
政策法学院	行政学系	
	法学部	一般法学专业, 企业法务专业, 科学技术法务专业
	国际学部	国际地区专业
经营学院	经营学部	经营学专业
	国际通商学部	国际通商专业

\* 仅限在之前的大学学习建筑专业的学生申请建筑系 (5年制) 2、3年级的插班

\* 院系介绍：



3. 报名资格

条件类别	内容	
国籍	• 本人及父母均为持有外国国籍的外国人 • 双重国籍者中不持有韩国国籍的外国人	
学历	新生	在韩国或其他国家已接受相当于韩国小学 · 中学 · 高中的12年正规教育的毕业生 (准毕业生)
	二年级插班生	• 专科大学毕业生或在全日制四年正规大学修完1年以上的学生 (至少修完25学分)
	三年级插班生	• 专科大学毕业生或在全日制四年正规大学修完2年以上的学生 (至少修完60学分)
韩国语能力	新生	拥有可正常进行本科课程学习的韩国语能力的学生
	二年级插班生	申请者须满足以下其中一个条件 • 持有TOPIK(韩国语能力考试)3级以上的学生 • 在本校国际教育学院语学堂获得3级以上的学生
	三年级插班生	• 在其他学校的韩国语教育中心获得3级以上的学生 • 本校韩国语笔试通过者

4. 录取方法

方式	招生阶段	招生指南
一般 录取	材料审查 与 笔试	• 申请者将经过材料审查与笔试的过程 • 笔试将测试申请者的韩国语能力 (TOPIK三级水平) TOPIK三级以上或本校韩国语课程4级结业者可免笔试 • 未通过笔试的申请者, 可根据个人意愿转为有条件录取
有条件 录取	材料审查	• 合格者需要在本校学习‘韩国语课程’, 在提交TOPIK三级以上证书或修完韩国语课程中级2后, 学生方可在下一个学期升入本科。 • 有条件合格学生的签证无法变更为留学 (D-2) 滞留资格 • 因滞留资格变更或无法延长滞留期而无法合法滞留在韩国时, 将会被取消录取 • 有条件录取的延缓期不得超过两年

\* 即使是没有韩国语能力也可以转为有条件录取的方式申请本科。

5. 报名材料

区分	提交材料	形式	新生	插班
1	入学申请表 ※ 在线申请后打印	原件	○	○
2	学历查询同意书 ※ 在线申请后打印	原件	○	○
3	高中(预计)毕业证	公证件	○	○
4	高中三年的成绩单	公证件	○	○
5	专科大学/本科毕业证 (结业证明)	公证件	X	○
6	专科大学/本科全年级成绩证明 ※ 必须提交翻译版本 (韩语或英语) ※ 为了认可学分, 应标有全年级成绩和学分 (若未标学分, 将不得报名)	公证件	X	○
7	最终学历认证书 ※ 新生: 高中毕业事实学历认证 ※ 插班生: 专科大学/本科毕业事实学历认证 (报名当时正在就读大学的学生应提交高中毕业事实认证书)	公证件	○	○
8	本人护照复印件	复印件	○	○
9	外国人登录证复印件 (前, 后) ※ 已进行外国人登录并居住在韩国的学生必须要提交	复印件	△	△
10	家族关系证明 ※ 中国以外的国籍: 出生证明或亲属关系证明 ※ 中国国籍: 户口簿复印件及亲属关系证明 (翻译公证)	公证件	○	○
11	本人及父母身份证复印件	复印件	○	○
12	20,000,000韩元以上银行存款证明原件 (本人或父母) ※ 下列两项中选一 - 国内银行存款证明及最近三个月交易明细 (受理日期为准) - 海外银行存款证明 (有效期应该是入学日之后)	原件	○	○
13	韩国语能力证明材料 ※ 韩国语能力考试 (TOPIK) 资格证 ※ 韩国语课程结业证 (成绩) 及出勤证明 (持有D-4签证的学生必须提交)	原件	○	○
14	报名费 130,000韩元 ※ 在线报名时支付 (信用卡支付或转账)	-	○	○

※ ○: 必须提交, X: 不需要提交, △: 限于相关学生提交

※ 所有材料须通过邮件或直接提交的方式递交, 如校方没有在指定的期限内收到学生的材料时, 该学生将不会被视为录取资格审核的对象

※ 原则上必须提交3个月以内的文件

※ 选择邮件的方式提交时, 无法逐个确认材料是否到达

※ 所有材料需提交原件, 提交的材料及报名费不予退还

※ 不属于韩语或英语的材料应翻译成韩语或英语后公证

※ 除了上述提交材料以外学校可要求提交补充材料

※ 最终学历证明认证书

- 中国以外的国籍: 提交毕业证明获得相关国家政府机关确认的<Apostille确认书>, 或者相关国家韩国领事馆<领事确认>或<在外教育机关确认书>

- 中国国籍

1) 普通高中: 必须提交中国教育部学历认证中心(<http://www.chsi.com.cn>)开具的毕业事实认证书(英文)

2) 实业性高中

区 分		入 学 标 准	备注
中等 职业 学校	보통중등전문학교(普通中专) Regular Specialized Secondary Schools	① 当地地方教育部门提供的毕业证明翻译公证 并需有 韩国驻华领事确认 + 学校资料确认书 ② 学校提供的毕业证明确认书[城市教育厅(市教育厅)] 翻译公证 并需有韩国驻华领事确认 + 学校资料确认书	选 1
	직업고등학교(职业高中) Vocational High Schools		
	성인중등전문학교(成人中专) Adult Specialized Secondary Schools		
	기술공업학교(技工学校) Skilled Workers Schools	人力资源和社会保障局官网 ( <a href="http://www.mohrss.gov.cn/">http://www.mohrss.gov.cn/</a> ) 网上查询 + 需有韩国驻华领事确认 * 仅可以在线上确认真实性时才识可	
其他高中认可的学校 [未包括上述的学校(国际高中、艺术高中等)]		学校提供的毕业证书公证翻译 需有韩国驻华领事确认+设立许可证 (事业单位法人证书或民办学校教育许可证 需提交复印件 (但只承认学术背景课程, 不需公证)	

\* 学校资料确认书格式: 光云大学国际交流署网站(<https://oia.kw.ac.kr/>)>资料室>参考各种表格

\* 发行认证书大约需要30天, 请提前申请准备。

\* 提交的认证书不予返还, 签发签证或变更签证所需的材料必须由申请人另行准备。

ICT 特色 No.1 Kwangwoon



选定为SW中心大学



具备高尖端技术 ICT  
技术的中央图书馆



选定为构建首尔校园  
社区的事业单位



选定为支持大学创新的  
自律协议大学事  
业单位

6. 学费

学院	学费 (一个学期)
电子信息工科学院, 人工智能融合学院, 工科学院	4,456,800韩元
自然科学院, 传媒学部	3,943,800韩元
东北亚文化产业学部, 国际通商学部	3,820,800韩元
经营学院	3,622,800韩元
人文社会科学院, 政策法学学院	3,434,800韩元

\* 学年变化时, 学费可能会发生变化

7. 奖学金

A. 入学学期奖学金

区分	奖学金
普通学生	学费的30%
本校语学院出身 / 协定教育机构	学费的50%
TOPIK三级拥有者	学费的70%
TOPIK四级以上者	学费的80%

\* 于申请期内提交的文件

B. 入学学期以后的奖学金

前学期成绩	奖学金(TOPIK四级以上)
4.3以上(97以上)	学费的100%
4.0以上~4.3以下(90-96)	学费的70%
3.5以上~4.0以下(85~89)	学费的50%
3.0以上~3.5以下(80~84)	学费的30%

- \* 仅限TOPIK四级以上拥有者能获得留学生奖学金
- \* 学期变化时, 发放的奖学金金额可能会发生变化
- \* 入学后归化为韩国国籍的留学生将无法获得留学生奖学金



8. 韩国语能力教育课程

根据韩国语能力考试(TOPIK)的等级和入学考试结果实施可适应留学生活的韩国语和基础科目针对性教育

9. 毕业条件

- A. 学生须向学校提交韩国语能力考试(TOPIK)4级的证书方可毕业。
- B. 因各专业在毕业条件以及所要求的毕业学分上存在一定的差异, 请学生务必在各学部办公室对相关信息进行确认。

10. 宿舍

区分	幸福宿舍(Bitsoljae)	International House
结构	两人一间	四人一间
费用	约1,660,000韩元/学期(加额外保证金100,000韩元)	
个人设施	床(寝具类需个人准备)、书柜、书桌、椅子、衣柜、卫生间、浴室、网络等。	
公用设施	洗衣房、熨烫室、体力锻炼室、会议室、公用厨房、无人快递保管箱等	-

\* 上述费用是当前为准的金额, 每个学期费用可能会发生变化



11. 注意事项

- A. 若发现提交的材料有虚假情况, 或以其他不正当的方法试图通过审查时, 学生将被取消入学资格, 在入学后发现类似情况时也将被取消入学资格。
- B. 提交材料不予退还, 发行签证或变更签证所需材料必须由本人另行准备。
- C. 因申请材料中所记录的内容有误而发生的后果, 由申请人本人承担。
- D. 申请材料中所记录的联系方式应在招生期间有效. 因电话号码及地址有误或发生变动而无法联系时, 因此而发生的后果由申请人本人承担。
- E. 最终通过录取的应届毕业生或准结业学生须在**2024年1月19日(周五)**之前向本校国际交流处办公室提交毕业证明或结业证明。
- F. 由于翻译可能有错误, 以韩语版本的招生简章内容为准。
- G. 电子支付完成后视为网上申请完成, 所提交的文件及申请费不可取消、更改或退还



## 韩国语课程

- 正规课程由从一级到六级在内的共六个级别组成。
- 每年共运营四个学期(春,夏,秋,冬学期)。
  - 每天4小时,每周5天,一学期共200小时的课程。
  - 实际的情境下,学生可以通过丰富的活动使自己具有创造性的韩语能力。。
  - 在学期中可体验跆拳道、四物游戏、K-POP、舞蹈等韩国文化。

### 1. 授课时间构成

上课日	授课时间	授课内容
周一~周五	09:00 ~ 13:00	会话、听力、阅读、写作等4个领域的综合教育 * 实际练习相关词汇和语法 * 开展各种实际运用学习内容的教育活动 * 实施系统化发音教育

### 2. 学费

- 报名费 : 50,000韩元(不可退款)
- 一个学期:1,400,000韩元 (包括文化体验费)
- 可申请一个学期到一年

### 3. 日程

年度	学期	报名开始日期	报名截止日期		授课时间	等级考试
			告示国家*	非告示国家		
2024	春	2023.12.11(周一)	2024.1.5. (周五)	2024.1.26. (周五)	2024.3.11.(周一) ~5.22(周三)	2024.3.6(周三)
	夏	2024.3.11(周一)	2024.4.12. (周五)	2024.5.3. (周五)	2024.6.10.(周一) ~8.20(周二)	2024.6.5(周三)
	秋	2024.6.10(周一)	2024.7.5. (周五)	2024.7.26. (周五)	2024.9.9.(周一) ~11.22(周五)	2024.9.4(周三)
	冬	2024.9.9(周一)	2024.10.11. (周五)	2024.11.1. (周五)	2024.12.9.(周一) ~25.2.21(周五)	2024.12.4(周三)

- \* 告示国家 : 加纳、尼日利亚、尼泊尔、缅甸、孟加拉国、越南、蒙古、斯里兰卡、乌兹别克斯坦、乌克兰、伊朗、埃及、印度、印度尼西亚、哈萨克斯坦、吉尔吉斯斯坦、泰国、巴基斯坦、秘鲁、菲律宾、几内亚、马里、埃塞俄比亚、乌干达、喀麦隆。
- \* 报名期间内线上报名(www.studyinkorea.go.kr)后通过Email通知合格者
- \* 如有在韩居留资格(无需D-4签证), 在开课前3周截止报名
- \* 上述日程可能会因校内外的情况发生变动。



## 历史沿革

- 1934 建立朝鲜无线讲习所
- 1964 更名为光云电子工科大学
- 1976 更名为光云理工大学
- 1987 升格为综合大学
- 1999 物理、化学作为核心领域, 入选韩国BK21项目大学
- 2005 与三星电子签订韩国第一个信息通信跑道运营协议
- 2011 与三星电子签约并运营Samsung Talent Program(STP)三星人才计划与LG签订人才输送合作型项目
- 2014 被教育部选入本科教育先驱大学养成事业单位 (ACE)
- 2015 亚洲大学评价IT特性化部分亚洲第56位
- 2016 被劳动部选定为企业合作型长期现场实习 (IPP)支援事业单位
- 2017 被科技技术通信部选定为软件中心大学事业单位
- 2018 韩国经济日报就业、创业能力评估中, 维持就业率居全国高校第二位
- 2019 获得理工教育认定评价的认证
- 2020 在莱顿排名的 '前1%论文质量评估' 中获得了综合排名第四位在韩国经济大学的就业创业评价中获得综合第10名。与LG Innotek (株) 签订人才输送型奖学金项目
- 2021 获得三期的教育部的教育国际化力量认证制 (IEQAS) 认证与LG Display (株) 签订人才输送型奖学金项目
- 2022 选定为首尔市Campus Town 综合型事业单位(100亿韩元规模)



# Kwangwoon Life



참[Veritas] 사람  
교양과 인성을 갖춘 사람  
전공지식을 깊게 탐구한 사람  
글로벌 소양을 계발한 사람



빛[Lux] 사람  
융합적으로 소통하는 사람  
혁신적 창의성을 발휘하는 사람  
지속가능 미래에 기여하는 사람







# 광운대학교

## KwangWoon University

### 咨询

学校地址 首尔市芦原区光云路20 光云大学东垓文化艺术馆114号国际交流组(邮编:01897)

### 本科课程咨询

电话 +82-2-940-5016

传真 +82-2-940-8682

网站 <http://oia.kw.ac.kr> , <http://www.kw.ac.kr>

电子邮件 [international@kw.ac.kr](mailto:international@kw.ac.kr)

Weechat



### 韩国语课程咨询

电话 +82-2-940-5308

传真 +82-2-940-8682

网站 <http://kcklc.kw.ac.kr>

电子邮件 [kcklc5307@kw.ac.kr](mailto:kcklc5307@kw.ac.kr)